

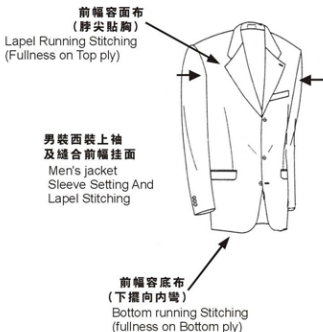


雅發牌自動容袖上袖機

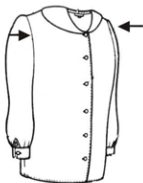
ALPHA SF-101GL

適合男女西裝、時裝的上袖工序、袖片預擺
工序，和縫合前幅挂面

Suitable for different kind of operation



各款女時裝上袖
Ladies Outwear
sleeve Setting



女裝外套
燈籠袖
Special Design Sleeve



雅發自動容袖上袖縫紉組合型號SF-101GL，配用高檔型平縫機，備有下送布牙，差動式上送布牙，直立旋梭及由上傳動的歸擺裝置，電腦控制程序器等配套設備，並裝有加闊工作板及易於操作的縫紉機墊臺(訂貨時可選擇)；適合男女西服、童裝、時裝、皮衣等的上袖工序。

特點

- 可以儲存50個不同歸擺量及袖子型式的程序，包括左、右袖共100個可以個別儲進不同歸擺量。
- 每邊袖子可以最多分成12個不同歸擺程度的區域。
- 更換袖子尺碼大小及不同物料時，只需選擇預設的程序器編號便可。
- 備有歸擺量暫時增加的裝置(10-20%)，用來調節不同布料的偏差。
- 備有先進自動放碼，左/右復制，及修改功能。
- 輸入容度操作，簡單快捷。
- 配有自動定針，自動切線裝置。
- 伺服式電子馬達。

技術參數

- 最高縫紉速度 : 2,000針/每分鐘
- 線縫型式 : 301型(平縫)
- 最長針步 : 4mm
- 最大容度針步 : 8mm
- 物料厚度 : 4mm
- 機針型號 : 134R
- 輸入電壓 : 單相220V/50-60Hz 500W
(它指定如需要其電壓，訂貨時必須注明)
- 輸入氣壓 : 6kg/cm²

兆福企业公司

地址：香港新界葵涌大圍街12-22號瑞榮工業大廈10字樓A座
電話：(852) 24812883
傳真：(852) 24811488
E-mail: info@siufuk.com
Http: www. siufuk.com

廣州維修服務中心 TEL: 020-89223545

FAX: 020-89221769

東莞維修服務中心 TEL: 0769-85635560

FAX: 0769-85635560